

DE WITTE LIETAER

COMPETENCE IN LINEN

Dritto-10mm

BEDLINNEN • LINGE DE LIT • BED LINEN

INSTITUTIONEEL LINNEN • PRODUITS CONTRACT • INSTITUTIONAL TEXTILES

INSTITUTIONEEL LINNEN • PRODUITS CONTRACT • INSTITUTIONAL TEXTILES

DRITTO-10MM | BEDLINNEN • LINGE DE LIT • BED LINEN

Dritto-10mm



KWALITEIT - QUALITÉ - QUALITY: ECLIPSE

GEWICHT - POIDS - WEIGHT: 140 gsm

THREADCOUNT (TC):

180 draden per inch²

180 fils par inch²

180 threads per inch²

SAMENSTELLING - COMPOSITION - COMPOSITION

50% katoen/coton/cotton +

50% polyester/polyester/polyester

WASINSTRUCTIES - CONSEILS DE LAVAGE -

WASH & CARE INSTRUCTIONS



GAREN - FIL - YARN



enkeldraads in ketting & inslag
fil simple en chaîne & trame
single yarn in warp & weft



ringgesponnen
ring spun
ringspun



gekamd katoen
coton peigné
combed cotton

VEREDELING - ENNOBLISSEMENT - FINISH



gemerceriseerd
mercerisé
mercerized

GRONDSTOF - MATIÈRE PREMIÈRE - BASE MATERIAL



katoen / polyester
poly coton
poly cotton

ONDERHOUD - ENTRETIEN - MAINTENANCE



industriël te verwerken
traitement industriel
industrial laundering

BINDING - ARMURE - WEAVE

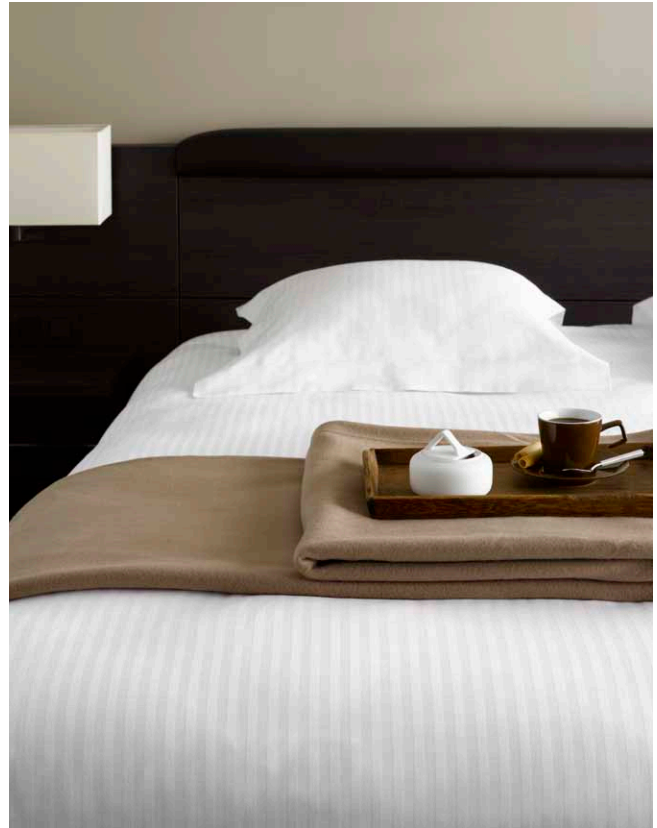


satijn
satin
satin weave

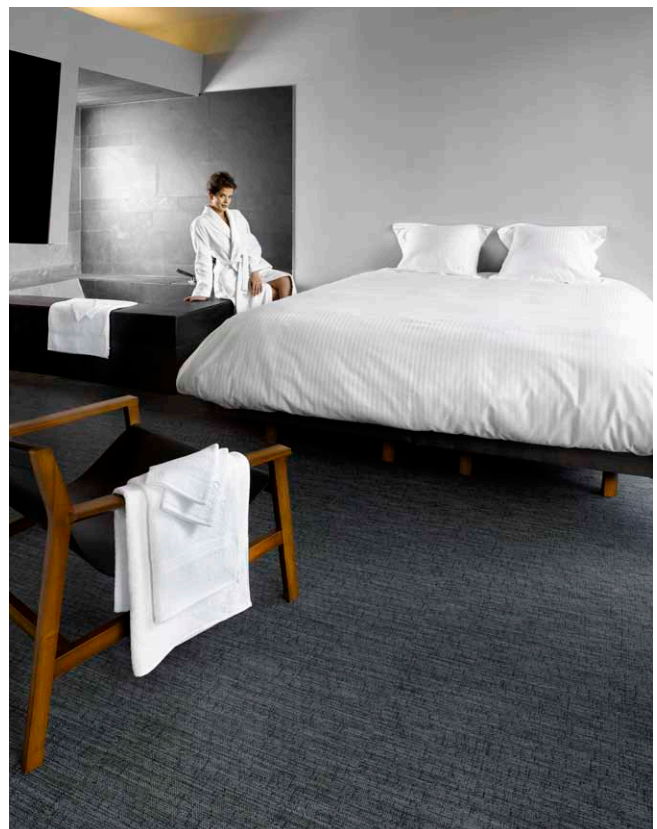
WEVEN - TISSAGE - WEAVING



streep in inslagrichting
rayure en direction trame
stripe in weft direction



DONSDEKENOVERTREK EN KUSSEN • HOUSSE DE COUETTE ET TAIE D'OREILLER •
DUVET COVER AND PILLOW CASE • COLOUR: WHITE



DONSDEKENOVERTREK EN KUSSEN • HOUSSE DE COUETTE ET TAIE D'OREILLER •
DUVET COVER AND PILLOW CASE • COLOUR: WHITE

Staalkaart • Carte d'échantillons • Sample card



Productgamma • Gamme de produits • Product range

1

Stukgoed in stock • Au mètre en stock • Piece goods in stock

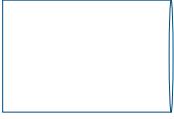
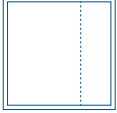
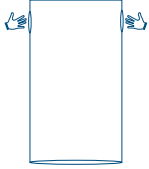
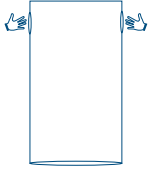
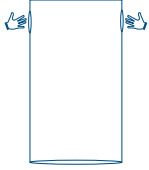
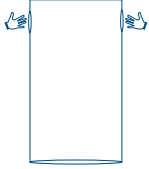
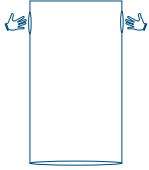
ASSORTIMENT • ASSORTIMENT • ASSORTIMENT

STOFBREEDETE • LARGEUR TISSU • FABRIC WIDTH



260 cm

- | | | |
|--|--|---|
| <ol style="list-style-type: none"> 1. Wij hebben een aantal afgewerkte producten in voorraad (cfr. punt 2). 2. Wij houden stukgoed op voorraad in verschillende breedtes. Daardoor kunnen wij snel alle gewenste afmetingen in diverse afwerkingen realiseren. 3. U kunt het bedlinnen realiseren volgens uw wensen qua dessin (cfr. <i>Te confectioneren modellen</i>), maat en afwerking (cfr. <i>Afwerkingsmogelijkheden</i>). 4. Naast grote orders vervaardigen wij ook kleinere series. Vanaf 12 stuks maken wij uw artikel op maat. Vanaf 24 stuks kunnen wij uw linnen personaliseren dmv. een borduur. Levering kan binnen de 4 weken na het plaatsen van uw order. | <ol style="list-style-type: none"> 1. Nous avons un stock de produits finis dans certains articles (cfr. point 2). 2. Nous disposons d'un stock de tissu au mètre dans différentes laizes. Ceci nous permet de produire du linge de lit sur mesure aux dimensions ou finitions souhaitées avec des délais de livraison rapides. 3. Vous pouvez réaliser votre linge de lit selon vos souhaits, en termes de motif (cfr. <i>Modèles à confectionner</i>), de taille et de finition (cfr. <i>Type de finitions</i>). 4. Outre des grandes commandes, nous produisons également de petites séries. A partir de 12 pièces, nous pouvons créer un article sur mesure. A partir de 24 pièces, vous pouvez personnaliser votre linge avec une broderie. La livraison aura lieu dans un délai de 4 semaines à dater du passage de la commande. | <ol style="list-style-type: none"> 1. There are a number of ready-made items available from stock (cfr. Point 2). 2. All custom-made styles and eventual options, are tailored from yardage, within short delays. Various widths available. 3. Various possibilities: (cfr. <i>Styles and Options</i>). 4. De Witte Lietaer is also able to cope with smaller requirements: custom-made tailoring, starting from 12 pieces only and embroidering, starting from 24 pieces only. Dispatch within 4 weeks following order confirmation. |
|--|--|---|

	TEKENING • DESSIN • DESIGN	MAAT • DIMENSIONS • MEASUREMENTS	VERPAKKINGSAANTAL • CONDITIONNEMENT • TRADE UNIT PACKAGING
KUSSENSLOPEN TAIES D'OREILLER PILLOW CASES		Zakmodel Modèle sac Open bag style: 60 x 90 cm	24 stuks 24 pièces 24 pieces
		Model met binnenflap en sierboord Modèle avec rabat intérieur et volant piqué Style with inner flaps and flanges (Oxford border): 65 x 65 cm	24 stuks 24 pièces 24 pieces
DEKBED- OVERTREKKEN HOUSES DE COUETTES DUVET COVERS		Zakmodel Modèle sac Open bag style: 145 x 260 cm	6 stuks 6 pièces 6 pieces
		Zakmodel Modèle sac Open bag style: 170 x 260 cm	6 stuks 6 pièces 6 pieces
		Zakmodel Modèle sac Open bag style: 200 x 260 cm	6 stuks 6 pièces 6 pieces
		Zakmodel Modèle sac Open bag style: 240 x 260 cm	6 stuks 6 pièces 6 pieces
		Zakmodel Modèle sac Open bag style: 270 x 260 cm	6 stuks 6 pièces 6 pieces

3	Te confectioneren modellen • Modèles à confectionner • Styles		4	Afwerkingsopties • Type de finitions • Making up options	
KUSSENSLOPEN TAIES D'OREILLER PILLOW CASES		Zakmodel Modèle sac Open bag style	HANDGATEN (<i>dekbedovtrekken</i>) PASSE-MAINS (<i>housses de couettes</i>) HANDHOLES (<i>duvet covers</i>)		Handgaten Passe-mains Handholes
		Zakmodel met binnenflap Modèle sac avec rabat intérieur (portefeuille) Open bag style with inner flap	OMKEERBAAR (<i>dekbedovtrekken</i>) RÉVERSIBLE (<i>housses de couettes</i>) REVERSIBLE (<i>duvet covers</i>)		Overlock (recto verso te gebruiken) Surjet (réversible) Overlock stitch (reversible)
		Model met binnenflap en sierboord (Oxford border) Modèle avec rabat intérieur et volant piqué (Oxford border) Style with inner flap and flanges (Oxford border)			Dubbele stikking met handgaten (recto verso te gebruiken) Double-aiguilles avec passe-mains (réversible) Double stitching with handholes (reversible)
DEKBED-OVERTREKKEN HOUSSES DE COUETTES DUVET COVERS		Zakmodel Modèle sac Open bag style	IDENTIFICATIE IDENTIFICATION IDENTIFICATION		Gekleurde identificatie draad Fil d'identification de couleur Coloured identification thread
		Zakmodel met tansen (te bepalen) Modèle sac avec points d'arrêts (à définir) Open bag style with bartacks closure (to define)			Markage Marquage Marking
		Zakmodel met binnenflap Modèle sac avec rabat intérieur (portefeuille) Open bag style with inner flap	DECORATIEVE AFWERKING (<i>kussenslopen & dekbedovtrekken</i>) FINITION DÉCORATIVE (<i>taies d'oreiller & housses de couettes</i>) DECORATIVE FINISHING (<i>pillow cases & duvet covers</i>)		Gewone bourdon Bourdon de recouvrement Standard piping
		Model met flessenhals Modèle forme bouteille Style with bottle neck closure			Luxe bourdon Bourdon de luxe Luxury piping
LAKENS DRAPS SHEETS		Plat laken Drap plat Flat sheet	ZOMEN & HOOGTES (<i>lakens</i>) OURLETS & HAUTEURS (<i>draps</i>) HEMS & HEIGHTS (<i>sheets</i>)		Zoom boven- en onderkant lakens: breedte te specificeren / Hoeslakens: matrashoogte te specificeren Ourlet en haut et en bas : hauteur à spécifier / Drap housse : hauteur du matelas à spécifier Top and bottom hem of sheets: widths to be specified / For fitted sheets: specify mattress height
		Hoeslaken Drap housse Fitted sheet			Bies Biâs Biâs binding
		Kophoeslaken Drap housse tête Fitted head sheet			

Productvoordelen • Avantages du produit • Product benefits

1 RINGGESPONNEN GARENS - FILS RINGSPUN - RINGSPUN YARNS

De constructie van dit bedlinnegamma uit **ringgesponnen garens** garandeert een perfecte balans tussen superieure duurzaamheid en vormvastheid doorheen zijn levenscyclus. Er zijn heel wat voordelen verbonden aan ringgesponnen garens in vergelijking met 'open end' garens zoals:

- verhoging van de levensduur van het product
 - minimaal gewichtsverlies
 - minder hard aanvoelend wat een hoger comfort betekent
 - minder afwijkingen tussen de producten onderling
 - geen pilling
- La composition de cette gamme de linge de lit en **fils ringspun** garantit un équilibre parfait entre durabilité et résistance tout au long du cycle de vie. Par rapport aux fils « open end », les fils ringspun présentent de nombreux avantages :
- augmentation de la durée de vie du produit
 - perte de poids minime
 - toucher « soft » au profit d'un plus grand confort
 - stabilité dans le temps
 - pas de boulochage
- The weaving construction of this **ringspun yarn** bed linen guarantees perfect dimensional stability of the product, together with increased durability. Ring spun yarn items show considerable benefits in comparison to "open end yarn" woven items:
- supreme life span
 - minimal weight reduction following laundry processing
 - softer feel, finer touch and increased sleeping comfort
 - no pilling

2 POLYESTER-KATOEN - POLYESTER-COTON - POLYESTER/COTTON BLEND

Dit polyester-katoen bedlinnen levert heel wat voordelen door de **mengeling van katoen met polyester**:

- het aanvoelen van de stof is even overtuigend als puur katoen
 - door het aandeel van polyester is het weefsel elastischer en dus meer kreukherstellend, het vermindert plooiertes en maakt het kalanderen makkelijker, wat minder herwassingen vereist. De stof klit minder samen na het wassen door het aandeel van polyester wordt de stof sterker
 - **Le mélange de coton et polyester** retenu pour ce linge de lit présente de nombreux avantages :
 - au toucher, ce tissu est très proche de celui du coton pur
 - l'apport de polyester permet de donner une plus grande élasticité aux fibres. Le tissu se chiffonne donc peu, les plis sont réduits et le repassage simple. Ceci entraîne moins de relavages. Le tissu s'agglutine moins après le lavage
 - la présence de polyester renforce la solidité du tissu
- The blended composition of this **polyester/cotton blend** bed linen offers many advantages:
- aspect, touch and feeling, as well as comfort, are equal to pure cotton
 - improved crease-resistance and consequent better ironing results. The polyester/cotton blend clings less after washing. The added polyester makes the fabric stronger
 - increased strength and life span

3 WITHEID - BLANCHEUR - WHITENESS

De Witte Lietaer is veeleisend op vlak van **witheid**. Wij hebben een goede standaard geselecteerd die zo neutraal mogelijk is en makkelijk mengbaar met andere witte producten in de wasserij.

De Witte Lietaer ne fait aucune concession en termes de **blancheur**. Nous avons sélectionné un coloris aussi neutre que possible, facile à mélanger en blanchisserie avec d'autres produits blancs.

De Witte Lietaer is extremely exigent as far as linen **whiteness** is concerned. We have defined a standard, neutral shade of white, allowing to mix different production batches into operation as well as allowing to launder different whites together.

4 GEWICHT - POIDS - WEIGHT

Dit bedlinnen heeft een **optimaal gewicht** en is een ideaal product voor hotels omdat:

- het makkelijk industrieel te verwerken is: dit bedlinnenproduct presteert bijzonder goed en economisch in een industriële omgeving, het is een winstgevende troef voor een wasserij, een 'waar-voor-zijn-geld' product
- het linnen niet transparant is
- het linnen goed zijn vorm behoudt na diverse wasbeurten

- Ce linge de lit présente un poids optimal. Il est idéal pour les hôtels :
- il est facile à traiter en entretien industriel : ce linge de lit affiche de très bonnes performances techniques et coût de traitement. Il s'agit donc d'un produit rentable pour une blanchisserie, un produit qui présente un bon rapport qualité-prix
 - le tissu n'est pas transparent
 - il a une très bonne tenue et conserve bien sa forme après plusieurs lavages
- Our bed linen is produced according to an **optimal weight** structure definition, guaranteeing hotel and laundry operations, the ideal product:
- easy and very economical processing, is making our bed linen a lucrative asset for industrial laundries looking for true value-for-money
 - solid structure, non-transparent, dimensional stable are equally results of an optimal weight production

5 MERCERISATIE - MERCÉRISATION - MERCERISATION

Het katoengaren in dit bedlinnenproduct is **gemerceriseerd** omdat mercerisatie:

- de treksterkte verhoogt
 - de kleur van het linnen behouden blijft ook na intensief gebruik
 - de glans verhoogt
 - de vorm stabiliseert door een lagere krimp
- Le fil de coton de ce linge de lit est **mercerisé** ce qui :
- renforce sa résistance à la traction
 - garantit sa couleur, également avec un usage intensif
 - augmente la brillance
 - stabilise la forme grâce à un rétrécissement au lavage réduit
- The cotton yarn used in this bed linen are **mercerised** because mercerised fabrics:
- increase tensile strength
 - in case of colours, colours intensity is maintained, even after intensive use
 - give a more silky look
 - increase dimensional stability as a result of less shrinkage

6 GEKAMD KATOEN - COTON PEIGNÉ - COMBED COTTON

Dit bedlinnen is vervaardigd uit **gekamd katoen**, welke de volgende voordelen toevoegt aan het eindproduct:

- de stof is fijner en heeft een zachtere greep
 - de stof is sterker door de langere vezels
 - de stof is glanzender
- Ce linge de lit est tissée avec du **coton peigné**. Ainsi l'étoffe finie est :
- plus fine et plus douce au toucher
 - plus solide grâce aux fibres plus longues
 - plus brillante
- This bed linen is made from **combed cotton**, which adds the following benefits to the final product:
- refined aspect, more elegant and finer touch
 - a more shiny look
 - increased strength as a result of long stapled fibres

7 SATIJNBINDING - ARMURE SATIN - SATIN WEAVE

Dit bedlinnen heeft een **satijnbinding** wat het product een zacht, vloeiend, glad en glanzend effect geeft en resulteert in een hoger comfortgehalte van dit product. Ce linge de lit a une **armure satin** qui donne au produit un effet doux, fluide, lisse et brillant et procure un confort élevé.

Satin weave construction features:

- Soft, smooth, glossy surface aspect
- Dense structure
- Increased sleeping comfort

8 STIJFSEL - AMIDON - STARCH

Dit bedlinnen wordt afgewerkt met een natuurlijk stijfsel. Dit stijfsel zorgt o.a. voor een fijne glans en effenheid op het nieuwe linnen en het gebruik van natuurlijk stijfmiddel voorkomt dat het linnen eerst meermaals moet worden ingewassen voor het in gebruik kan genomen worden.

Un apprêt naturel est utilisé dans le proces de finition de notre linge de lit, ce qui lui confère un aspect soyeux et raffiné, sans qu'il soit nécessaire d'effectuer plusieurs pré-lavages pour éliminer l'apprêt de finition.

Natural starch is being used during the finishing process of our bed linen, resulting in a refined, glossy and smooth aspect, avoiding the need for multiple pre-washings.

DE WITTE LIETAER INTERNATIONAL TEXTILES

Koningin Astridlaan 48 | B-8930 Lauwe | T + 32 (0) 56 43 02 11 | info@dwl.be | www.dwl.be

Ontwerp & lay-out: © De Witte Lietaer. Alle rechten voorbehouden. Niets uit deze opmaak mag gereproduceerd worden zonder de toestemming van De Witte Lietaer.

De kleuren weergegeven zijn pantone textielkleuren die de echte kleur zo dicht mogelijk benaderen. Er kan een kleurverschil zijn doordat ze bekeken worden op scherm of gedrukt zijn.

Contenu & mise en page : © De Witte Lietaer. Tous droits réservés. Aucune partie ne peut être reproduite sans l'autorisation de De Witte Lietaer. Les couleurs représentées sont des pantones textiles qui s'approchent autant que possible des couleurs réelles ; néanmoins les teintes peuvent varier du fait qu'elles sont imprimées ou visualisées sur écran.

Design & lay-out: © De Witte Lietaer. All rights reserved. No part of our designs may be reproduced without the prior permission of De Witte Lietaer.

The colours presented are pantone textile colours which match the real colours as close as possible however colours may vary due to the fact that they are printed or viewed on screen.